

Ley General para la Igualdad entre Mujeres y Hombres



Uber

iusparadummies



¿QUÉ CONCEPTOS EXPLICA LA LEY?

Acciones afirmativas: Son aquellas **medidas temporales** que tomará la autoridad con la finalidad de **corregir o compensar ciertas acciones** para que sea más rápido llegar a una sociedad en la que exista igualdad entre hombres y mujeres. Por ejemplo, si en el lugar en el que vives se establece un programa de ayuda a mujeres de escasos recursos, se trata de una acción afirmativa.

Discriminación: Esta está presente siempre que exista una **distinción, exclusión o restricción en contra de una persona solo por su origen étnico, sexual, edad, condición social, embarazo, lengua, etcétera, y que por esas razones no se le permita o reconozca algún derecho e igualdad con todas las personas.** Por ejemplo, si a una mujer no se le permite el acceso a un establecimiento por la única razón de estar embarazada, se le está discriminando.



Uber

iusparadummies



Discriminación contra la mujer: Este tipo de discriminación se da cuando se excluye o restringe a una mujer y menoscabar o anular sus derechos, por la única razón de ser mujer, ya sea en la política, en la economía, socialmente, culturalmente o en cualquier otra circunstancia. Por ejemplo, si una mujer emite su opinión respecto a un tema y no se le toma en cuenta por no tener los mismos conocimientos que un hombre, se le está discriminando en este sentido.

Igualdad de género: Este concepto trata de que tanto mujeres y hombres tengan las mismas posibilidades y oportunidades respecto al uso, control y beneficio en todos los ámbitos de sus vidas. Por ejemplo, si una mujer y un hombre son evaluados bajo la misma perspectiva respecto a conocimientos y capacidades al momento de ser seleccionados para un puesto en cualquier empresa, se está contemplando la igualdad de género y no haciendo menos a uno u otro únicamente el sexo al que pertenecen.



Uber

iusparadummies



Igualdad sustantiva: Hace referencia a reconocer los derechos, oportunidades y las diferencias de todas las personas, la cual puede considerarse una aspiración a seguir, pero que mientras algunas personas se sientan superiores por distintas razones, este principio se pondrá a prueba.

Es necesario que las personas eliminen sus prejuicios y estereotipos, para lograr que se erradique sus propias prácticas discriminatorias. Dicha igualdad se encuentra en los hechos y las prácticas, es decir; en la efectividad que han tenido las políticas públicas. Por ejemplo, erradicar la brecha socioeconómica entre hombres y mujeres.

Transversalidad: Implica la reorganización, fortalecimiento, desarrollo y evaluación del proceso de las políticas públicas, a fin de que la perspectiva de la igualdad de género sea incorporada en todas las políticas, a todos los niveles y en todas sus fases, por los actores normalmente involucrados en su elaboración.



Uber

iusparadummies



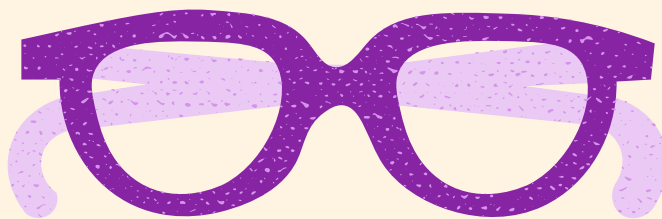
PERSPECTIVA DE GÉNERO

Indaga y explica como se construyen reglas, valores, creencias y prácticas a partir de la diferencia biológica.

¿Qué busca?

- **Desnaturalizar las explicaciones sobre las diferencias entre hombres y mujeres que se basan en la idealización de los aspectos biológicos.**
- **Comprender los procesos a través las diferencias biológicas se convierten en desigualdades sociales y que limitan el acceso equitativo de mujeres y hombres a recursos económicos, culturales y políticos.**
- **Identificar las vías y alternativas para modificar la desigualdad de género, promover la igualdad jurídica y la equidad.**
- **Visibilizar la experiencia de hombres y mujeres en su condición de género.**

Por ejemplo, una manera de fomentar la perspectiva de género es dejando de dividir a los hombres y mujeres en función de roles debido a que el género no determina las capacidades.



Uber

iusparadummies



CINED

Consejo Interuniversitario Nacional de
Estudiantes de Derecho A.C.



¿EN QUÉ ASPECTOS DE LA VIDA DIARIA INTERVIENE LA LA LEY GENERAL PARA LA IGUALDAD ENTRE MUJERES Y HOMBRES?

ECONOMÍA Y TRABAJO	POLÍTICA
<p>UNO DE LOS OBJETIVOS DE LA LEY CONSISTE EN ASEGURARLE A TODAS LAS MUJERES QUE PUEDAN ACCEDER A CUALQUIER EMPLEO EN IGUALDAD DE CIRCUNSTANCIAS, ASÍ COMO QUE PUEDAN PARTICIPAR EN ASOCIACIONES SINDICALES Y CREAR SUS PROPIAS EMPRESAS SIN SER VÍCTIMAS DE ACOSO SEXUAL O DISCRIMINACIÓN.</p>	<p>TAMBIÉN LA LEY CONTEMPLA QUE LAS MUJERES PUEDAN EJERCER SU DERECHO AL VOTO POR IGUAL Y QUE, EN SU CASO, PUEDAN ACCEDER A LA ESTRUCTURAS DE LOS PARTIDOS POLÍTICOS E INCLUSO A CARGOS PÚBLICOS (DE ELECCIÓN O NO) BAJO PARÁMETROS CON PERSPECTIVA DE GÉNERO.</p>



Uber

iusparadummies



CINED

Consejo Interuniversitario Nacional de Estudiantes de Derecho A.C.

¿EN QUÉ ASPECTOS DE LA VIDA DIARIA INTERVIENE LA LA LEY GENERAL PARA LA IGUALDAD ENTRE MUJERES Y HOMBRES?

SOCIEDAD	ECONOMÍA Y CULTURA
<p>POR OTRO LADO, LA LEY ENTIENDE QUE LAS MUJERES DEBEN TAMBIÉN PODER ACCEDER Y BENEFICIARSE AL IGUAL QUE TODAS LAS PERSONAS DE LOS PROGRAMAS SOCIALES Y POLÍTICAS PÚBLICAS, POR LO QUE ÉSTAS DEBEN PLANEARSE Y EJECUTARSE CON PERSPECTIVA DE GÉNERO, ASÍ COMO DEBEN REVISARSE Y CONSULTARSE CONSTANTEMENTE LAS MEDIDAS EN CONTRA DE LA VIOLENCIA DE GÉNERO.</p>	<p>FINALMENTE, LA LA LEY PREVÉ QUE A LAS MUJERES DESDE PEQUEÑAS SE LES ENSEÑEN SUS DERECHOS, PUEBAN ACCEDER A UNA EDUCACIÓN QUE PROMUEVA LA IGUALDAD ENTRE HOMBRES Y MUJERES Y LA ELIMINACIÓN DE TODO TIPO DE DISCRIMINACIÓN O ESTEREOTIPOS DE GÉNERO, ASÍ COMO QUE SE ORGANICEN EVENTOS CON DISTINTAS EXPRESIONES CULTURALES QUE CONCIENTICEN A LA POBLACIÓN SOBRE ESTE TEMA.</p>



Uber

iusparadummies



CINED

Consejo Interuniversitario Nacional de Estudiantes de Derecho A.C.

¿QUÉ PROGRAMAS Y SISTEMAS ESTABLECE PARA CUMPLIR CON SUS PRINCIPIOS?

SISTEMA NACIONAL PARA LA IGUALDAD ENTRE MUJERES Y HOMBRES

ES EL CONJUNTO DE ESTRUCTURAS, PROCEDIMIENTOS Y RELACIONES ENTRE AUTORIDADES FEDERALES, ESTATALES Y MUNICIPALES, ASÍ COMO CON ORGANIZACIONES SOCIALES CON LA FINALIDAD DE EFECTUAR ACCIONES DE COMÚN ACUERDO PROMOCIONANDO Y PROCURANDO LA IGUALDAD ENTRE MUJERES Y HOMBRES.

POLÍTICA NACIONAL EN MATERIA DE IGUALDAD

ESTABLECE LAS DIRECTRICES Y ACCIONES PARA LOGRAR LA IGUALDAD ENTRE HOMBRES Y MUJERES EN DISTINTOS ÁMBITOS. PLANTEA LA ADOPCIÓN DE LAS MEDIDAS NECESARIAS PARA LA ERRADICACIÓN DE LA VIOLENCIA CONTRA LAS MUJERES, FOMENTA EL RESPETO DE LOS DERECHOS Y LIBERTADES Y DE LA IGUALDAD ENTRE MUJERES Y HOMBRES.

PROGRAMA NACIONAL PARA LA IGUALDAD ENTRE MUJERES Y HOMBRES

ES PROPUESTO POR EL INSTITUTO NACIONAL DE LAS MUJERES Y TOMARÁ EN CUENTA LAS NECESIDADES Y DESIGUALDADES ACTUALES DE CADA UNO DE LOS ESTADOS Y LOS MUNICIPIOS DEL PAÍS. EL INSTITUTO NACIONAL DE LAS MUJERES LLEVA A CABO UNA REVISIÓN DEL PROGRAMA NACIONAL CADA TRES AÑOS. EN EL INFORME ANUAL DE GOBIERNO DEL PRESIDENTE DE LA REPÚBLICA, SE DEBERÁ INFORMAR EL ESTADO DEL PROGRAMA NACIONAL, ASÍ COMO LAS ACCIONES PARA EL CUMPLIMIENTO DE LA LEY GENERAL PARA LA IGUALDAD ENTRE MUJERES Y HOMBRES.



Uber

iusparadummies



¿QUÉ AUTORIDADES ESTÁN ENCARGADAS DE APLICAR ESTA LEY?

GOBIERNO FEDERAL

- CONDUCE Y ELABORA LA POLÍTICA NACIONAL EN MATERIA DE IGUALDAD.
- MEDIANTE POLÍTICAS, PROGRAMAS Y PROYECTOS DEBE GARANTIZAR LA IGUALDAD DE CONDICIONES.
- DEBE CONTEMPLAR LOS RECURSOS EN EL PRESUPUESTO DE EGRESOS PARA QUE SE CUMPLA LA POLÍTICA NACIONAL EN MATERIA DE IGUALDAD.

GOBIERNO ESTATAL

- CONDUCEN LA POLÍTICA LOCAL EN MATERIA DE IGUALDAD ENTRE HOMBRES Y MUJERES.
- DEBEN CREAR Y FORTALECER SUS MECANISMOS PARA LA PROCURACIÓN Y PROMOCIÓN DE LA IGUALDAD DE HOMBRES Y MUJERES.
- ELABORAN POLÍTICAS PÚBLICAS LOCALES CON PROYECCIONES A MEDIANO Y LARGO PLAZO.

GOBIERNO MUNICIPAL

- IMPLEMENTA LA POLÍTICA MUNICIPAL EN MATERIA DE IGUALDAD ENTRE HOMBRE Y MUJERES, CONFORME A LA POLÍTICA NACIONAL Y LOCAL CORRESPONDIENTE.
- JUNTO CON EL GOBIERNO FEDERAL Y LOCAL, SUMAR ESFUERZOS PARA FORTALECER LOS PROGRAMAS EN MATERIA DE IGUALDAD ENTRE HOMBRES Y MUJERES.
- PROPONE AL EJECUTIVO LOCAL SUS NECESIDADES PRESUPUESTARIAS PARA EL CUMPLIMIENTO DE LOS PROGRAMAS DE IGUALDAD.



Uber

iusparadummies



CINED

Consejo Interuniversitario Nacional de Estudiantes de Derecho A.C.